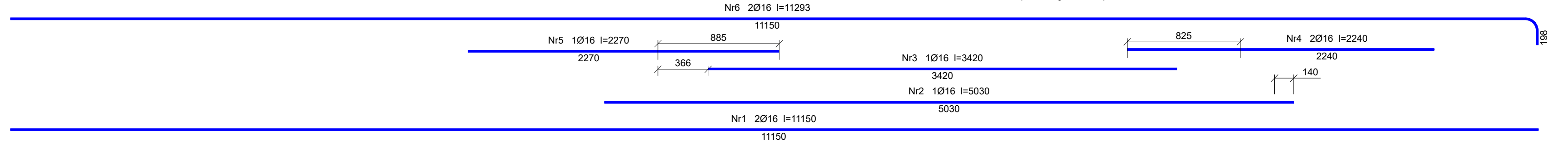


Wykaz prętów			Liczba [szt.]			Długość całkowita [m]	
Nr	Średnica [mm]	Długość [mm]	prętów w 1 elemencie	elementów	całkowita prętów	B500SP	
						Ø6	Ø16
Zbrojenie belki żelbetowej - Bz20 - wykonać 1 szt.							
1	16	11150	2	1	2		22,30
2	16	5030	1	1	1		5,03
3	16	3420	1	1	1		3,42
4	16	2240	2	1	2		4,48
5	16	2270	1	1	1		2,27
6	16	11293	2	1	2		22,59
7	6	1115	70	1	70	78,05	
Długość całkowita wg średnic						[m]	78,1
Masa 1 m pręta						[kg/m]	0,222
Masa prętów wg średnic						[kg]	17,3
Masa prętów wg gatunków stali						[kg]	112,1
Masa całkowita						[kg]	113

UWAGA: Długość pręta jest długością obliczoną na podstawie wymiarów w osi pręta (metoda B wg EN ISO 3766)

Beton C25/30 (B30)
Stal B500SP
Otulina c_{nom}=25 mm



INWESTOR: GMINA MIASTO ZAKOPANE UL. KOŚCIUSZKI 13, 34-500 ZAKOPANE		ADRES INWESTYCJI: ul. Sabaly 10 34-500 Zakopane nr dz. ewid. 611		
BUDOWA PRZEDSZKOLA I ŻŁOBKA WRAZ Z ZAGOSPODAROWANIEM TERENU I INFRASTRUKTURĄ TECHNICZNĄ ORAZ ROZBIÓRKA ISTNIEJĄCEGO PRZEDSZKOLA				
JEDNOSTKA PROJEKTOWA: <div>SILESIA Architekci ul. Rolna 43, 40-555 Katowice, tel. 032 745 24 24, 601 639 719</div>	Wykonawcy:		UPRAWNIENIA:	PODPIS:
	Projektował:	inż. Tomasz Bober	SLK/3234/POOK/10 upr.bud. w specjalności konstrukcyjno-budowlanej do projektowania bez ograniczeń	
	Sprawdził:			
UWAGI: WYMIAROWANIE /mm/	Zbrojenie belek żelbetowych Bż20		BRANŻA: KONSTRUKCJA	SKALA 1:25
DATA: 03.03.2025	FAZA: PROJEKT WYKONAWCZY		NUMER ARKUSZA:	Kw.56